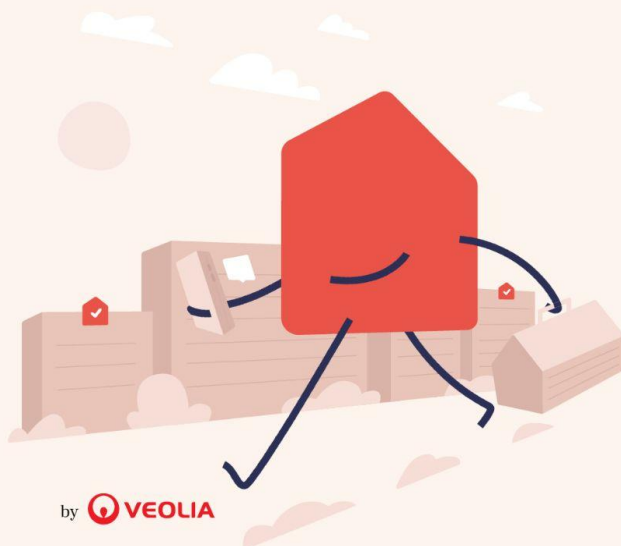


Pomáháme bytovým domům šetřit



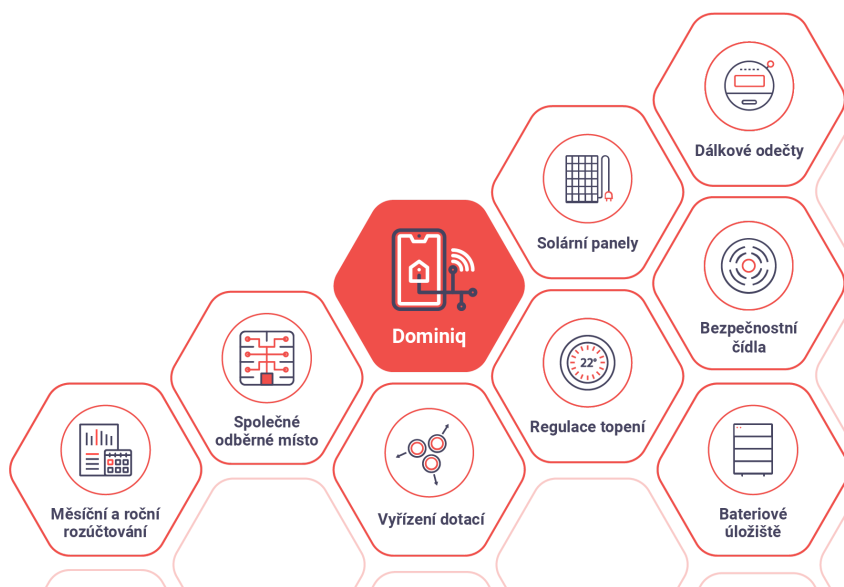
Indikativní cenová nabídka - Varianta A

(optimální varianta bez baterie)

počítá se s takovou výrobou FVE, aby co nejvíce pokryla aktuální spotřebu bytu bez využití baterie, aniž by vznikaly zásadní přetoky do distribuční sítě

- fotovoltaická elektrárna
- sdružené odběrné místo

Jméno: **Vlastimil Horák**
Adresa: **Renoirova 620, Praha 5**
Počet bytů: 32
Počet nadzemních pater: 8
Počet čísel popisných: 1
Typ střechy: rovná



Cenová kalkulace navrhovaného řešení

Modul	Položka	Cena
Domovní síť + chytrá aplikace Dominiq	Základní verze	zahrnuto v ceně
	Domovní síť umožňující napojení dalších měřidel	0,00 Kč
Fotovoltaická elektrárna	FVE systém a sloučení odběrných míst (SOM)	1 052 761 Kč
	Kapacita bateriového úložiště	bez baterie
Dálkové odečty	Teplá voda + studená voda <i>Měsíční / roční rozúčtování vody</i>	
	Teplo <i>Měsíční / roční rozúčtování tepla</i>	
Bezpečnostní čidla	Basic	
	Premium	
Investiční náklady	Celkem	1 052 761 Kč
Dotace	Nová zelená úsporám	214 675 Kč
Celkové investiční náklady	Po odečtení dotací	838 086 Kč
Energetický management	Cena za rok	37 876 Kč
Administrativa	Dotace, licence, SOM...	V ceně

Datum vytvoření nabídky: 21.11.2022

Platnost nabídky: 1 měsíc

Přehled úspor a návratnosti

Celý dům

Vstupní investice
838 086 Kč

Úspora za 1. rok
96 012 Kč

Návratnost investice
8,1 let

Celková úspora za 25 let
2 157 880 Kč

1 byt

Úspora na energiích
3 745 Kč

% úspora na energiích
20,0%

Zvýšení hodnoty bytu
+ 10-20 %

Fotovoltaická elektrárna

FV panely
455 Wp

Kapacita bateriového
úložiště
bez baterie

Instalovaný
výkon FVE
8,6 kWp

Šetřete peníze i přírodu

Roční výroba
energie
8 MWh

Úspora
emisí CO₂
183 t

Ekvivalent vysazených
stromů
183

Díky tomu, že si vyrobíte 8 MWh energie sami, nevyrobí se navíc 183 t CO₂,
na jehož zpracování byste museli vysadit 183 stromů.

Úspora a návratnost jsou uvedeny již po odečtení všech provozních a investičních nákladů.

S čím vám mohou Domy sobě dále pomoci? Podívejte se na www.domysobe.cz.

Jak bude vydělávat řešení Domy sobě Vašemu fondu oprav

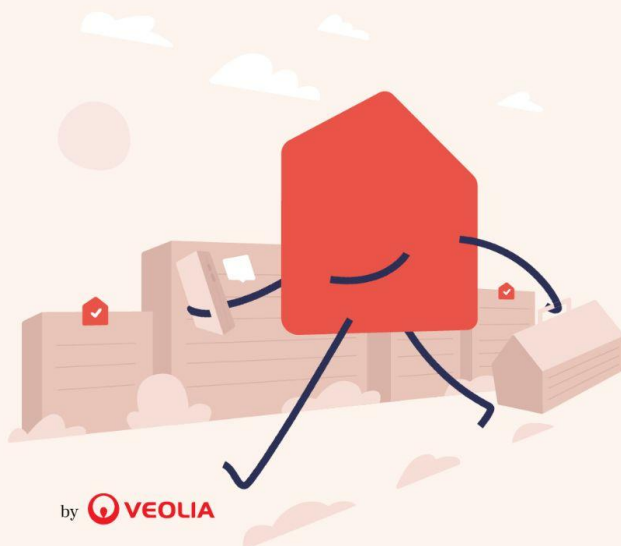
Přehled představuje konzervativní kalkulaci úspor a návratnosti řešení v následujících 25 letech. Ve výpočtu je zohledněn pokles účinnosti fotovoltaických panelů na 85 % výkonu za 25 let, nárůst cen elektrické energie v průměru o 3 % ročně a inflace 4 %. Započítána je také odhadovaná suma za další předpokládané jednorázové náklady na výměnu spotřebních částí (např. obměna střídače 2x, elektroměru a případně baterie). Na fotovoltaické panely je poskytována garance, že za 25 let nepoklesne výkon pod 83 %. Běžná životnost se pohybuje okolo 30 – 35 let. Na střídač je pak poskytována garance životnosti 10 let, přičemž běžná životnost se pohybuje kolem 15 let.

		1. rok	5. rok	10. rok	15. rok	20. rok	25. rok
Náklady - současný stav	Roční spotřeba el. energie ze sítě	59 520 kWh	59 520 kWh	59 520 kWh	59 520 kWh	59 520 kWh	59 520 kWh
	Průměrná jednotková cena	8,08 Kč	9,10 Kč	10,55 Kč	12,22 Kč	14,17 Kč	16,4 Kč
	Roční náklady na el. energii ze sítě	481 048 Kč	541 423 Kč	627 658 Kč	727 628 Kč	843 520 Kč	977 871 Kč
Náklady - s Domy sobě	Roční spotřeba el. energie ze sítě	51 718 kWh	51 913 kWh	52 157 kWh	52 401 kWh	52 644 kWh	52 888 kWh
	Průměrná jednotková cena	6,71 Kč	7,56 Kč	8,76 Kč	10,15 Kč	11,77 Kč	13,65 Kč
	Roční náklady na el. energii ze sítě	347 160 Kč	392 206 Kč	456 809,17 Kč	532 043 Kč	619 653 Kč	721 675 Kč
	Energetický management	37 876 Kč	44 309 Kč	53 909 Kč	65 588 Kč	79 798 Kč	97 087 Kč
	Další odhadované náklady (za 25 let)	146 711 Kč					
Úspora - s Domy sobě	Celková roční úspora	96 012 Kč	104 908 Kč	116 940 Kč	129 997 Kč	144 068 Kč	159 109 Kč
	Návratnost investice	-742 074 Kč	-335 985 Kč	224 243 Kč	847 702 Kč	1 392 789 Kč	2 157 880 Kč

Legenda: Průměrná jednotková cena představuje podíl celkové částky zaplacené za elektrickou energii (součet všech plateb a poplatků za odebranou el. energii, odběrné místo, rezervovaný příkon, podporu ekologie a daní) a celkového počtu kWh odebraných ze sítě za rok. Při výpočtu vycházíme z aktuálních ceníků hlavních energetických dodavatelů a distributorů (ČEZ, E.ON, PRE, Vekom).

Počítáme s průměrnou roční spotřebou 1 800 kWh na 1 byt.

Pomáháme bytovým domům šetřit



Indikativní cenová nabídka - Varianta B

(maximální varianta s baterií)

počítá se s takovou výrobou FVE, aby co nejvíce zužitkovala plocha střechy. Tato varianta může generovat přebytky což není ekonomicky efektivní

- fotovoltaická elektrárna
 - bateriové úložiště
- sdružené odběrné místo

Jméno: **Vlastimil Horák**
Adresa: **Renoirova 620, Praha 5**
Počet bytů: 32
Počet nadzemních pater: 8
Počet čísel popisných: 1
Typ střechy: rovná



Cenová kalkulace navrhovaného řešení

Modul	Položka	Cena
Domovní síť + chytrá aplikace Dominiq	Základní verze	zahrnuto v ceně
	Domovní síť umožňující napojení dalších měřidel	0,00 Kč
Fotovoltaická elektrárna	FVE systém a sloučení odběrných míst (SOM)	1 459 422 Kč
	Kapacita bateriového úložiště	1x17,4 kWh
Dálkové odečty	Teplá voda + studená voda <i>Měsíční / roční rozúčtování vody</i>	
	Teplo <i>Měsíční / roční rozúčtování tepla</i>	
Bezpečnostní čidla	Basic	
	Premium	
Investiční náklady	Celkem	1 459 422 Kč
Dotace	Nová zelená úsporám	513 750 Kč
Celkové investiční náklady	Po odečtení dotací	945 672 Kč
Energetický management	Cena za rok	37 876 Kč
Administrativa	Dotace, licence, SOM...	V ceně

Datum vytvoření nabídky: 21.11.2022

Platnost nabídky: 1 měsíc

Přehled úspor a návratnosti

Celý dům

Vstupní investice
945 672 Kč

Úspora za 1. rok
125 566 Kč

Návratnost investice
7,0 let

Celková úspora za 25 let
2 639 056 Kč

1 byt

Úspora na energiích
4 481 Kč

% úspora na energiích
26,1%

Zvýšení hodnoty bytu
+ 10-20 %

Fotovoltaická elektrárna

FV panely
455 Wp

Kapacita bateriového
úložiště
17,4 kWh

Instalovaný
výkon FVE
13,7 kWp

Šetřete peníze i přírodu

Roční výroba
energie
12 MWh

Úspora
emisí CO₂
288 t

Ekvivalent vysazených
stromů
289

Díky tomu, že si vyrobíte 12 MWh energie sami, nevyrobí se navíc 288 t CO₂,
na jehož zpracování byste museli vysadit 289 stromů.

Úspora a návratnost jsou uvedeny již po odečtení všech provozních a investičních nákladů.

S čím vám mohou Domy sobě dále pomoci? Podívejte se na www.domysobe.cz.

Jak bude vydělávat řešení Domy sobě Vašemu fondu oprav

Přehled představuje konzervativní kalkulaci úspor a návratnosti řešení v následujících 25 letech. Ve výpočtu je zohledněn pokles účinnosti fotovoltaických panelů na 85 % výkonu za 25 let, nárůst cen elektrické energie v průměru o 3 % ročně a inflace 4 %. Započítána je také odhadovaná suma za další předpokládané jednorázové náklady na výměnu spotřebních částí (např. obměna střídače 2x, elektroměru a případně baterie). Na fotovoltaické panely je poskytována garance, že za 25 let nepoklesne výkon pod 83 %. Běžná životnost se pohybuje okolo 30 – 35 let. Na střídač poskytujeme garanci životnosti 10 let, přičemž běžná životnost se pohybuje kolem 15 let.

		1. rok	5. rok	10. rok	15. rok	20. rok	25. rok
Náklady - současný stav	Roční spotřeba el. energie ze sítě	59 520 kWh	59 520 kWh	59 520 kWh	59 520 kWh	59 520 kWh	59 520 kWh
	Průměrná jednotková cena	8,08 Kč	9,10 Kč	10,55 Kč	12,22 Kč	14,17 Kč	16,4 Kč
	Roční náklady na el. energii ze sítě	481 048 Kč	541 423 Kč	627 658 Kč	727 628 Kč	843 520 Kč	977 871 Kč
Náklady - s Domy sobě	Roční spotřeba el. energie ze sítě	47 201 kWh	47 509 kWh	47 894 kWh	48 279 kWh	48 664 kWh	49 049 kWh
	Průměrná jednotková cena	6,73 Kč	7,57 Kč	8,78 Kč	10,18 Kč	11,80 Kč	13,68 Kč
	Roční náklady na el. energii ze sítě	317 606 Kč	359 800 Kč	420 487 Kč	491 378 Kč	574 184 Kč	670 902 Kč
	Energetický management	37 876 Kč	44 309 Kč	53 909 Kč	65 588 Kč	79 798 Kč	97 087 Kč
	Další odhadované náklady (za 25 let)	146 711 Kč					
Úspora - s Domy sobě	Celková roční úspora	125 566 Kč	137 314 Kč	153 262 Kč	170 661 Kč	189 537 Kč	209 881 Kč
	Návratnost investice	-820 105 Kč	-288 747 Kč	445 095 Kč	1 263 015 Kč	1 630 916 Kč	2 639 056 Kč

Legenda: Průměrná jednotková cena představuje podíl celkové částky zaplacené za elektrickou energii (součet všech plateb a poplatků za odebranou el. energii, odběrné místo, rezervovaný příkon, podporu ekologie a daní) a celkového počtu kWh odebraných ze sítě za rok. Při výpočtu vycházíme z aktuálních ceníků hlavních energetických dodavatelů a distributorů (ČEZ, E.ON, PRE, Vekom).

Počítáme s průměrnou roční spotřebou 1 800 kWh na 1 byt.

Energetický management domu: vaše spokojenost je náš cíl

1. Provoz FVE

- monitoring a vzdálený dohled
- roční poplatek za licenci ERÚ
- revize
- pravidelné čištění fotovoltaických panelů

2. Energetický dohled

- havarijní služba 24/7
- řízení výroby elektrické energie se zaměřením na co nejvyšší efektivitu
- návrhy na další úspory v objektu
- každoroční tendr na dodávku elektrické energie pro celý objekt – hledáme pro vás nejvýhodnější cenu

3. Chytrá páteřní síť

- sbírání dat z jednotlivých měřidel a ukládání na server
- vizualizace a zpracování dat:
 - aktuální spotřeba
 - historie
 - predikce
 - upozornění na úniky (v případě, že má klient i službu Bezpečnost)
 - ovládání systému (termohlavice a rekuperace, bezpečnostní čidla)
- licence na používání aplikace Dominiq (licence pro výbor SVJ a pro jednotlivé byty)
- denní vyúčtování nákladů na vytápění, ohřev vody, studenou i teplou vodu a elektřiny
- upozorňování na nestandardní havarijní stavy (spotřeba, únik vody, atd.)